

## EL GRAN DICTAT

### La gent gran del poble a TV3

El passat mes de setembre, la gent gran del poble va participar en la gravació de diferents capítols del programa de TV3 *El Gran Dictat* presentat per l'Oscar Dalmau assistint com a públic. Podrem veure els programes els propers dies 22, 23, 24, 25 i 28 de gener que s'emetran a les 20:20 del vespre.



## FESTES DE SANT ANTONI

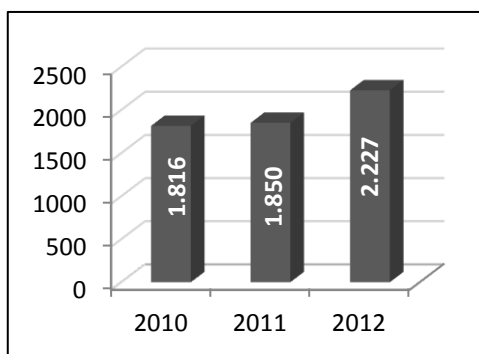
A aquest cap de setmana es celebra la festa de Sant Antoni, comença dissabte amb la tronada, l'esmorzar popular amb xocolata desfeta i coca al casal municipal, la processó, missa, concert de vermut, venda de coques i ball de tarda i nit amb sopar. Diumenge es fa un esmorzar popular al poliesportiu amb espectacle d'animals per a la mainada i cantada de jotes a la tarda a la sala polivalent.



## BIBLIOTECA MUNICIPAL

L'any 2007 es va tornar a posar en funcionament la Biblioteca Municipal de Pratdip. Aquesta ofereix diferents serveis al públic com el servei de préstec de llibres i revistes i l'accés a internet. En els darrers anys s'ha creat l'hàbit d'utilitzar la biblioteca com a espai d'estudi, on es reuneixen els estudiants per a realitzar les tasques escolars. És per aquesta raó que el públic majoritari del centre és l'escolar, tot i que no és de menys tenir el número de persones adultes que visiten la biblioteca i que utilitzen sobretot el servei de préstec.

La tendència en el número d'usuaris ha estat positiva en els darrers anys, assolint-se l'any 2012 el màxim d'usuaris amb més de 2.200 visites que representen una mitjana d'assistència diària de 10 persones. Els mesos de més afluència són el mes de gener, el d'octubre i el de novembre en aquest ordre. A continuació es presenten dues gràfiques on es pot observar l'evolució d'usuaris des de l'any 2010 i els usuaris mensuals del passat any.



A l'esquerra, evolució del número d'usuaris de la biblioteca entre el 2010 i el 2012. A la dreta, usuaris mensuals durant l'any passat.

